

Приложение 1  
к постановлению Правительства Москвы  
от 1 декабря 1998 г. N 915

форма 1а  
Действительна в течение 1 года

ТЕРРИТОРИАЛЬНОЕ БТИ Автозаводское БТИ

ВЫПСКА ИЗ ТЕХНИЧЕСКОГО ПАСПОРТА НА ЗДАНИЕ (СТРОЕНИЕ)

N дела 1965/6 Лitter -  
по состоянию на 2.07.2014 г.

Информация по зданию (строению)

нежилое

Кадастровый номер		-			
Предшлющий кадастровый номер		-			
Учетный номер объекта		02700281			
Адрес	Город	Москва			
Наименование (ул., пл., пер, просп., туп., бульв. и т.п.)		Автомобильный пр.			
Дом	10	Корп.	-	Строение	11
Функциональное назначение		нежилое			
Общая площадь всего (кв.м.)		1034,9	Количество квартир		-
кроме того площади (кв.м.): в т.ч.		-	Материал стен		блочные
лестничных клеток		-	Год постройки		1986
технического подполья технического этажа		-	Этажность (без учета подземных этажей)		1
вент. камер		-	Подземных этажей		-
других помещений		-	Инвентаризационная стоимость (тыс.руб.)		119,7
Площадь застройки (кв.м.)		1170	Памятник архитектуры		нет
Жилая площадь (кв.м.) жилых помещений		-	Нежилая площадь (кв.м.) в т.ч. жилая площадь в нежил. помещ. (кв.м.)		1034,9 -



02 50 14 0028433

Описание объекта права: здания (строения)

Кадастровый номер N -

Наименование правообладателя (ФИО для физического лица)	город Москва		
Здание/строение	здание		
Тип помещения: встроенно-пристроенное	-		
пристроенное	-		
Общая площадь, всего (кв.м.)	1034,9	Нежилая площадь (кв.м.) в т.ч.	1034,9
Жилая площадь (кв.м.) жилых помещений	-	Жилая площадь (кв.м.) в нежилых помещениях	-

Характеристики объекта приведены в экспликации к поэтажному плану

Адрес зарегистрирован в Адресном реестре зданий и сооружений г.Москвы  
10.11.2005г. N 4010008.

Заместитель начальника  
Автозаводского ТБТИ  
Быкова Елена Ивановна

Начальник ТБТИ

А.В.Куц

9.04.2015 Подпись

Исполнитель

Попов П.В.

9.04.2015 Подпись

Сведениями о соблюдении  
требований пункта 4 части 17 статьи 51  
Градостроительного кодекса  
Российской Федерации  
ГУП МосгортБТИ не располагает

Руководитель производственной группы  
Автозаводского ТБТИ  
Соколова Г.В.

Разрешение на возведение  
строения № 10  
Территориальному бюро  
технической инвентаризации  
не предъявлено  
Исполнитель Попов П.В. 2015 г.  
Проверил а

ПОЭТАЖНЫЙ ПЛАН	
по адресу: <u>Автомобильный пр.</u>	
домов. (кв.) №:	дом <u>10</u>
корпус:	строения (корпуса) <u>11</u>
квартира №	КВ <u>АОХ МОСКВЫ</u>

03 Автомобильная  
технологическая станция  
технической эксплуатации  
сервис Москвы

1 этаж



Содержание и оформление графической части 4 листа 17 листа 31  
Генеральный директор ООО "Автомобильная станция технического обслуживания сервис Москвы"  
Генеральный директор ООО "Автомобильная станция технического обслуживания сервис Москвы"

Масштаб 1:200

**ПОЭТАЖНЫЙ ПЛАН**

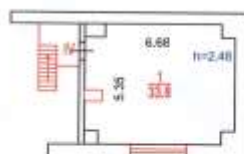
по адресу: Автомобильный пр  
наименование ул., проспекта, бульвара и т.д.

домовл. (вл.): \_\_\_\_\_ дом 10  
квартал подзарядки

корпус \_\_\_\_\_ строение (сооружение) 11  
квартал подзарядки

квартал № \_\_\_\_\_ ЮВ АО г. МОСКВЫ

## АНТРЕСОЛЬ 1<sup>го</sup> ЭТАЖА



**Разрешение на возведение**

строит. № IV  
проект

Территориальному бюро  
 технической инвентариза-  
 ции не предоставлено

02.07.2014 г.

Исполнитель Попов П.В.

Поэтажный план составлен по состоянию на

\* 02 \* 07 2014 г.

Исполнитель Попов П.В.

Проверил Соколова Г.В.

\* 09 \* 04 2015 г.

## СПРАВКА ВТИ О СОСТОЯНИИ ЗДАНИЯ

Дата заполнения	9.04.15	ОБЪЕКТ	здание		
Паспорт ГорВТИ №			1965/6		
Адрес	Город	Москва			
	Округ	Юго-Восточный	Квартал № 1965		
Наименование (ул., пл., пер, просп., туп., бульв. и т.п.)		Автомобильный пр.			
Дом	10	Корпус	-	Строение	11
Помещ. №	-				
Примечание					

## СОСТОЯНИЕ ОБЪЕКТА

Общий процент износа %	16	на	2006	Год постройки	1986
Материал стен здания	блочные				
Тип здания	нежилое				
Тип помещения	-				
Расположение помещения	-				
Степень технического обустройства	водопровод, канализация, горячая вода отопление центральное, электричество				
Высота потолков	h1эт=2,74 h1эт=4,00 h1эт=4,51 ha=2,48				

Адрес зарегистрирован в Адресном реестре зданий и сооружений г.Москвы  
10.11.2005г. № 4010008.

Внр технической инвентаризации Автозаводское ТБТИ

Начальник ТБТИ А.В.Куд

"9" апреля 2015 г.

Исполнитель Попов П.В.

Руководитель производственной группы  
Автозаводского ТБТИ  
Соколова Г.В.

Заместитель начальника  
Автозаводского ТБТИ  
Сыкова Елена Ивановна



53 50 300189

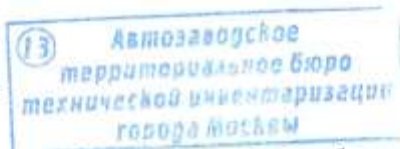


02 50 14 0028431

Автозаводское ТЭТИ

# Э К С П Л И К А Ц И Я

По адресу: Автомобильный пр., 10, стр.11



стр. 1

Помещение N I Тип: Производственные  
Последнее обследование 2.07.2014

ф.25

Этаж	NN комн.	Характеристики комнат и помещений	Общая площадь			Площадь помещений вспомогат. использ. (с коэф.)			Высота
			всего	основ.	вспом.	лодж.	балк.	проч.	
1	1	цех	110,9	110,9		произв.			451
Итого по помещению			110,9	110,9					
---Нежилые помещения всего			110,9	110,9					
в т.ч. Производствен.			110,9	110,9					

Сведениями о соблюдении требования пункта 4 части 17 статьи 54 Градостроительного кодекса Российской Федерации ГУП Мосгортранс не располагает

Разрешение на возведение строений № 16 пр. № 16

Территориальному бюро технической инвентаризации не предъявлено

Исполнитель Павлов Д.В. 14 г.

Проверил 9



02 50 14 0028432

Помещение N II Тип: Производственные

ф.25

Последнее обследование 2.07.2014

Сведениями о соблюдении требований пункта 4 части 17 статьи 51

Градостроительного кодекса Российской Федерации ГУП МосгорВТИ не располагает

Этаж	NN комн.	Характеристики комнат и помещений	Общая площадь			Площадь помещений вспомогат. использ. (с коэф.)			Вы- со- та
			всего	основ.	вспом.	лодж.	балк.	проч.	
1	1	коридор	27,6		27,6	произв.			400
	2	склад	32,9	32,9		произв.			293
	2а	комн. персонала	27,1	27,1		произв.			293
	3	тамбур	3,6		3,6	произв.			293
	4	пом. подсобное	4,5		4,5	произв.			241
	5	душевая	2,5		2,5	произв.			241
	6	уборная	2,8		2,8	произв.			241
	7	коридор	2,5		2,5	произв.			241
	8	раздевалка	14,5		14,5	произв.			241
	9	кладовая	2,6		2,6	произв.			241
	11	цех	284,0	284,0		произв.			400
	12	коридор	69,1		69,1	произв.			400
	13	пом. подсобное	10,5		10,5	произв.			400
	14	цех	88,3	88,3		произв.			400
	15	цех	182,3	182,3		произв.			400
	16	цех	46,7	46,7		произв.			400
	17	цех	24,9	24,9		произв.			274
	18	коридор	24,8		24,8	произв.			400
	19	венткамера	1,7		1,7	произв.			274
	20	венткамера	2,4		2,4	произв.			274
	21	венткамера	2,1		2,1	произв.			274
	22	венткамера	3,6		3,6	произв.			274
	23	венткамера	2,6		2,6	произв.			274
Итого по помещению			863,6	686,2	177,4				
---Нежилые помещения всего			863,6	686,2	177,4				
в т.ч. Производствен.			863,6	686,2	177,4				

Помещение N III Тип: Производственные

ф.25

Последнее обследование 2.07.2014

Сведениями о соблюдении требований пункта 4 части 17 статьи 51

Градостроительного кодекса Российской Федерации ГУП МосгорВТИ не располагает

Этаж	NN комн.	Характеристики комнат и помещений	Общая площадь			Площадь помещений вспомогат. использ. (с коэф.)			Вы- со- та
			всего	основ.	вспом.	лодж.	балк.	проч.	
1	1	цех	26,6	26,6		произв.			400
Итого по помещению			26,6	26,6					
---Нежилые помещения всего			26,6	26,6					
в т.ч. Производствен.			26,6	26,6					
Итого по этажу 1			1001,1	823,7	177,4				
---Нежилые помещения всего			1001,1	823,7	177,4				
в т.ч. Производствен.			1001,1	823,7	177,4				



По адресу: Автомобильный пр., 10, стр.11

стр. 3

Помещение N IV Тип: Производственные

ф.25

Последнее обследование 2.07.2014

Разрешение на возведение объекта не предъявлено

Этаж	NN комн.	Характеристики комнат и помещений	Общая площадь			Площадь помещений вспомогат. использ. (с коэф.)			Вы- со- та
			всего	в т.ч. основ.	вспом.	лодж.	в т.ч. балк.	проч.	
а	1	кабинет	33,8	33,8		произв.			248
Итого по помещению			33,8	33,8					
---Нежилые помещения всего			33,8	33,8					
в т.ч. Производствен.			33,8	33,8					
Итого по этажу а			33,8	33,8					
---Нежилые помещения всего			33,8	33,8					
в т.ч. Производствен.			33,8	33,8					
Итого по зданию			1034,9	857,5	177,4				
---Нежилые помещения всего			1034,9	857,5	177,4				
в т.ч. Производствен.			1034,9	857,5	177,4				

Адрес зарегистрирован в Адресном реестре зданий и сооружений г.Москвы  
10.11.2005г. N 4010008.

Экспликация на 3 страницах

9.04.2015 г.

Исполнитель

Попов П.В.

53 50 300189